

Ons PAD

HET PAD TER ONTWIKKELING

Ruimte om
jou te zijn

AANDACHT
VAN MENS TOT MENS ONTMOETINGEN

DAADKRACHT
VANUUT GEZOND BOEVENVERST AND

samen naar
voortuitgang

PUURHEID
GERICHTE ONTWIKKELRUIMTE OM TE ERVAREN



WWW.HOEVEDEKAOLDER.NL
Hoeve
De
Kaolder



De Voedingsbodem



2006

Hoeve de Kaolder wordt door Mieke Venner opgericht om jeugdigen met gedrags- en leerproblemen de aandacht en kansen te geven, die zij verdienen. Het eerste jaar vinden de begeleidingen plaats vanuit Mieke's keuken en een geplaatste stacaravan.

2007-2009

Hoeve de Kaolder breidt uit en faciliteert een gebouw met logeermogelijkheden, een sportruimte en extra keuken. Het ontwikkelt zich tot een leerbedrijf waar naast cliënten ook professionals in opleiding zich kunnen ontplooiën.



2013

Hoeve de Kaolder behaalt het kwaliteitskeurmerk en wint de Rabo Publieksprijs binnen de gemeente Leudal. Het opent een woongroep waar jeugdigen, die omwille van hun problematiek niet thuis kunnen wonen, in een familiale omgeving hun dag en nacht doorbrengen.



2016-HEDEN

Hoeve de Kaolder gaat de samenwerking met de Mutsaersstichting aan om met begeleiding en behandeling zorg op maat te kunnen bieden. Buiten de locatie in Baexem is Hoeve de Kaolder sinds 2019 ook werkzaam vanuit Zuid-Limburg, op de locatie Plinthos.



Ruimte om jou te zijn, samen naar vooruitgang



Onze MISSIE

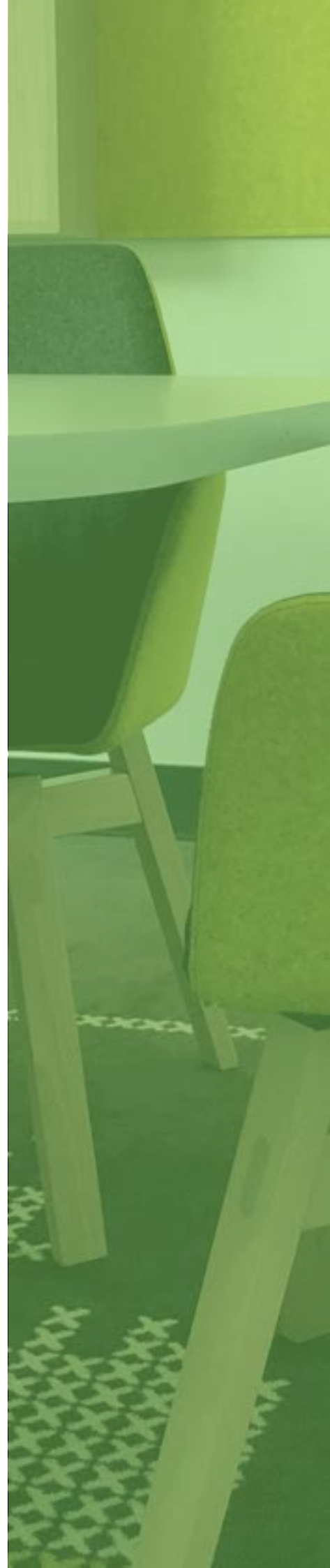
Hoeve de Kaolder zet zich actief in om in deze complexer wordende omgeving passende zorg te bieden, afgestemd op de persoon en rekening houdend met de wensen en behoeften van de jeugdige. Deze moet zoveel als mogelijk regie hebben en houden over zijn eigen leven. Door het samenspel van gespecialiseerde ondersteuning van onze begeleiders en kennis, houding en vaardigheden van de jeugdige willen we de kansen op succes in de samenleving voor onze kinderen en jongeren vergroten. Hoeve de Kaolder is een organisatie waarbij aandacht voor de cliënt en zijn omgeving dan ook centraal staat.



Onze VISIE

Hoeve de Kaolder is er om jeugdigen en hun omgeving te ondersteunen om hun plek in de samenleving sterker te maken. Zo zorgen wij ervoor dat zoveel mogelijk jeugdigen met een hulpvraag de aandacht krijgen die ze verdienen en zoveel als mogelijk hun krachten, mogelijkheden en kansen op succes in de samenleving benutten.

*'Ruimte om jou te zijn,
samen naar vooruitgang'*



Ons PAD

ONS PAD IS ONZE KRACHT

Een sterke missie en visie maken duidelijk welke waarden belangrijk zijn en wat wij willen bereiken als organisatie. Onze missie, is ons referentiekader, een leidraad bij beslissingen en handelingen van iedereen die bij onze onderneming betrokken is. Onze waarden vormen de basis, begonnen als wortels in een vruchtbare voedingsbodem, ontplooit tot een prachtige klaver, de organisatie die we nu zijn. Wij geloven in ontwikkeling, dat ieder individu of organisatie een denkbeeldig pad bewandelt, waar af en toe ondersteunende bruggetjes nodig zijn om tot vooruitgang te komen. Bruggetjes die het mogelijk maken om van wortels in een vruchtbare voedingsbodem uit te groeien naar een volwaardige klaver vol toekomstidealen. Dit is ons PAD.

Ons PAD is hoe wij zijn, wat ons Hoeve de Kaolder maakt, hoe wij verbinding maken en hoe wij handelen. Van mens tot mens, onder collega's, in contact met ketenpartners en in samenwerking met de jeugdigen en hun omgeving. Waar ieder individu ons in herkent.

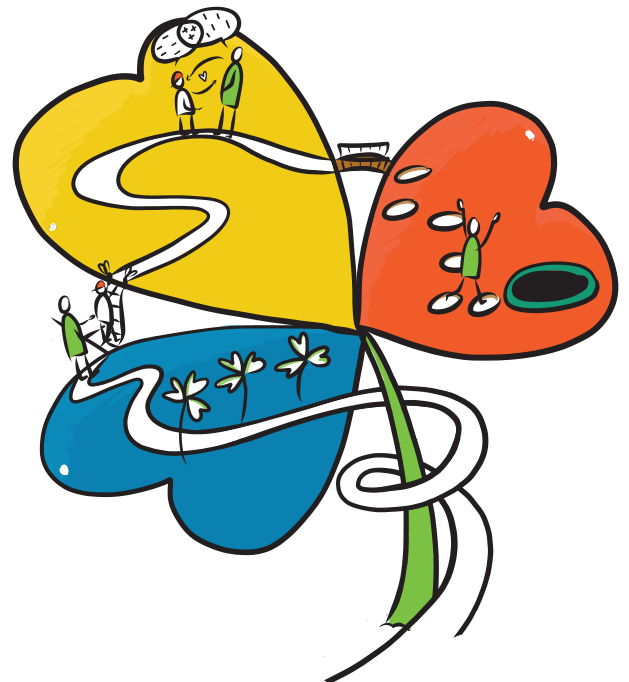
PUURHEID is hoe wij zijn.

AANDACHT is hoe wij verbinding maken met de ander.

DAADKRACHT is hoe wij handelen.

In dit document lichten wij onze kernwaarden toe, maken ze concreet. Door te verwoorden wat we er precies onder verstaan, vormen ze een beeld, krijgen ze een gezicht. Het scheidt ons beeld om als Hoeve de Kaolder de jeugdigen actief te blijven ondersteunen in het ontwikkelen van een gezonde dosis zelfvertrouwen of het vergroten van hun draagkracht.

We streven er naar om voor jeugdigen en hun omgeving een leefklimaat te creëren waarin jeugdigen zichzelf mogen zijn, zich geliefd voelen en vol zelfvertrouwen mogen opgroeien tot de volwassenen van onze toekomst.



PUURHEID

Door de puurheid van Hoeve de Kaolder ervaren de jeugdigen een plek waar er ruimte is om 'jou' te zijn, een gezond leefklimaat waar vaardigheden worden benadrukt en waar mogelijkheden en kansen optimaal worden benut om te kunnen ontwikkelen.

Hoeve de Kaolder is een leefklimaat waar de jeugdigen en hun omgeving recht hebben op ECHTHEID in contact. Iedere jeugdige en hun systeem mogen rekenen op oprechte interesse in hem of haar als persoon. Een organisatie waar medewerkers ongeveinsd en zuiver zijn in contact én toegankelijk zijn voor ieder individu. In communicatie staat OPEN- EN EERLIJKHEID hoog in het vaandel. Wij geloven dat waardering mag worden uitgesproken en het communiceren van ieders gevoelens een basis vormen voor het maken van écht contact. Hoeve de Kaolder gelooft dat integriteit en open communicatie de sleutels zijn tot verbinding en commitment.

Als organisatie streven wij naar een DUURZAAM resultaat. Duurzaamheid in het consumeren. Ontwikkeling die voorziet in de behoefte van de jeugdige en hun omgeving, vaardigheden aanreiken die bestemd zijn om de gehele toekomst te benutten. Streven naar continue professionele verbetering van medewerkers in ons vak. Dat is waar jeugdigen en hun systeem recht op hebben. Een veilige, vertrouwde en gestructureerde omgeving mag je van ons verwachten!



AANDACHT

Met aandacht voor jou als individu maken wij een diepgaande persoonlijke verbinding waar jeugdigen en hun omgeving op kunnen vertrouwen.

ONTMOETINGEN VAN MENS TOT MENS. Contact leggen wij van organisatie tot individu met volwaardigheid en respect. Kijken naar de kwaliteiten, eigenschappen en prestaties van iedere persoon afhankelijk, zijn de basisbeginselen voor persoonlijke verbinding. Oog hebben voor jou als individu, en de mensen om je heen. Medewerkers die samen met de jeugdige en hun omgeving luisteren naar de boodschap achter de boodschap om ieders behoeften zo snel mogelijk te kunnen vertalen naar daden. Door onze **ACTIEVE BETROKKENHEID** kunnen wij bijdragen aan dat wat een jeugdige en hun omgeving nodig heeft door professioneel en pedagogisch aanwezig te zijn en zowel praktisch als emotioneel ondersteuning te bieden. Samenwerking met anderen is dan ook op basis van **GELIJKWAARDIGHEID**. Ieder individu heeft hetzelfde recht en wordt in gelijke mate behandeld.

INTEGRITEIT naar collega's en andere ketenpartners toe. Eerlijk en betrouwbaar maken we verbinding met elkaar. Wij handhaven professionele, sociale en ethische normen en waarden waardoor we de functie adequaat en zorgvuldig uitoefenen zonder verborgen agenda of veinzen van emoties. Kennis is er om met elkaar te delen!



DAADKRACHT

Door met daadkracht zorg te leveren vanuit gezond boerenverstand krijgen de jeugdige en hun omgeving ongecompliceerde zorgverlening, waarin zij centraal staan. Samen staan we stil bij het hier en nu en werken we actief en betrokken naar het realiseren van vooruitgang.

Het blijft niet bij woorden. Onze betrokkenheid vertalen we in actie. Jeugdige en hun omgeving zo goed mogelijk ondersteunen is wat ons bij Hoeve de Kaolder verbindt. De onderneming waar belangen van de jeugdige voorop staan en daadkrachtig voor wordt opgetreden. Door zo snel en goed mogelijk handelingen en afspraken uit te voeren.

De slogan "DOEN WAT JE ZEGT, ZEG WAT JE DOET" is wat iedere werknemer uitdraagt. Wij maken duidelijke en concrete afspraken, komen die na en houden anderen eraan. Zo garanderen we professionele hulp en kwaliteit in de uitvoering van ons werk waarin gezond boerenverstand voorop staat. Door te denken in praktijkgerichtheid en logische waarden en normen gebruiken we ons **OPLOSSINGSGERICHT DENKVERMOGEN**. Denken in mogelijkheden en het creëren van kansen om de kwaliteiten en vaardigheden van iedere jeugdige en hun omgeving optimaal te benutten. Hoeve de Kaolder is een leefklimaat waar er wordt **VERTROUWD OP DE EIGEN REGIE VAN DE JEUGDIGE** passend bij leeftijd, leefomgeving en ethische normen.

Een sterke en passende positie van de jeugdige en hun systeem is ons belangrijkste doel. En dat doel verliezen we nooit uit het oog. Daarvoor zetten wij ons krachtig in via onze hulpverlening en door intensieve samenwerking met onze ketenpartners. Wij treden samen **ACTIEF BINNEN EN BUITEN DE ORGANISATIE** op als belangenbehartiger van de jeugdige en hun omgeving.

